

консультация
МДОУ – детский сад № 48 «Ласточка»

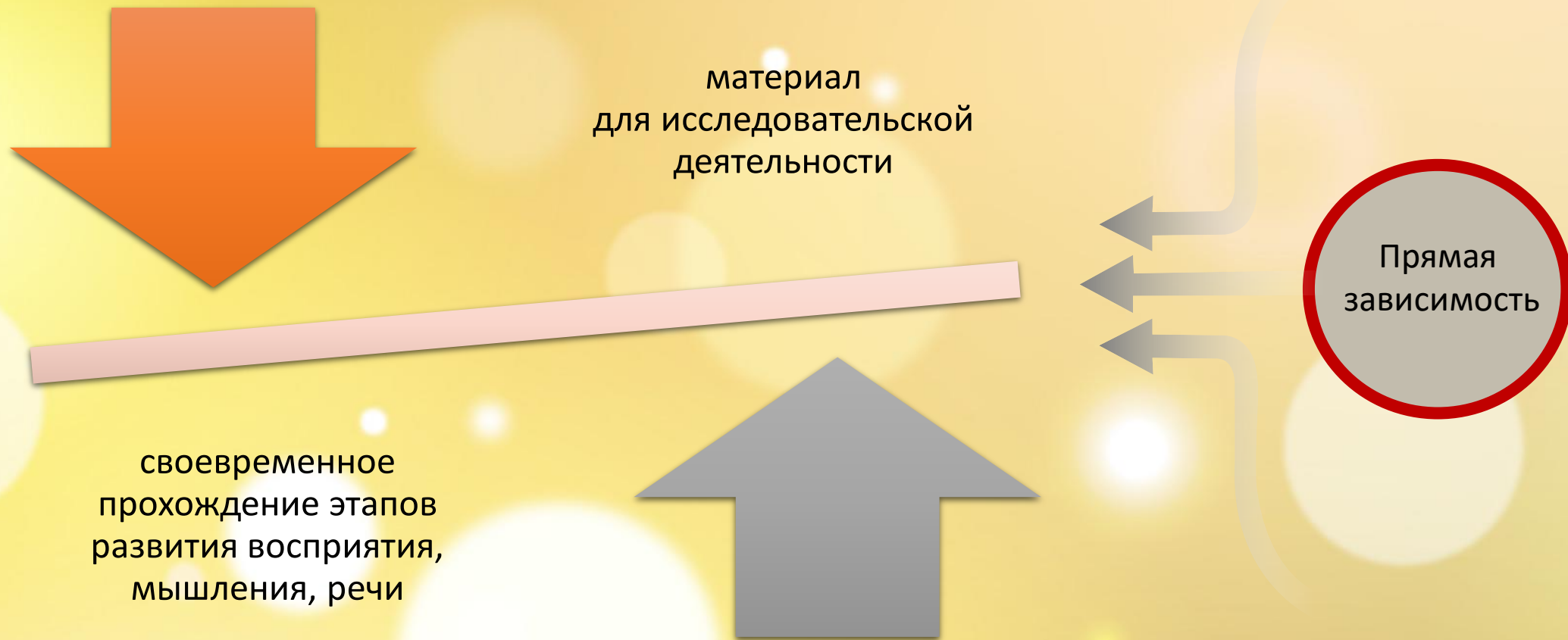
Образно-символический и нормативно-знаковый материал

в дошкольном возрасте

г.о. Серпухов
2022



Условия развития познавательно-исследовательской деятельности



Наличие материала для исследований поддерживает познавательную активность,
не дает «заглохнуть» любознательности

Типы материала для познавательно-исследовательской деятельности



объекты для
исследования



образно-
символический
материал



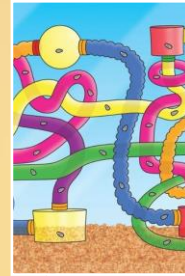
нормативно-
знаковый
материал

Объекты для исследования



матер. для сенс. развития

- вкладыши-формы,
- объекты для сериации



предметы-головоломки

- для аналитического восприятия



искусственные объекты для экспериментирования

- "проблемные ящики"



природные объекты

- коллекции минералов, плодов и семян растений, образцы почв



инструменты и приборы

- лупы, весы, термометр



простые механизмы

- системы шестеренок, рычагов и пр.

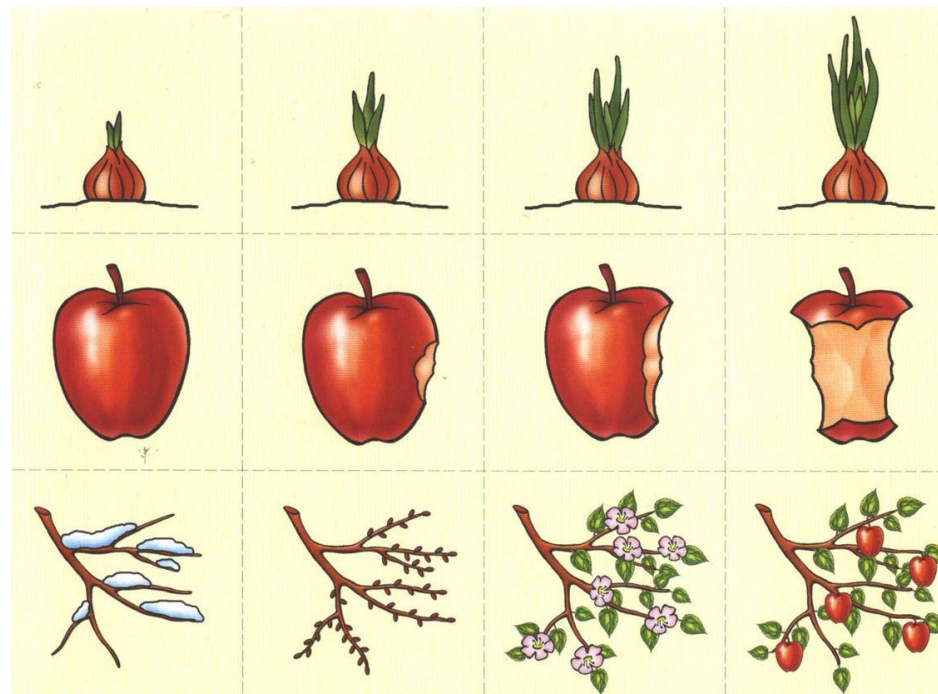


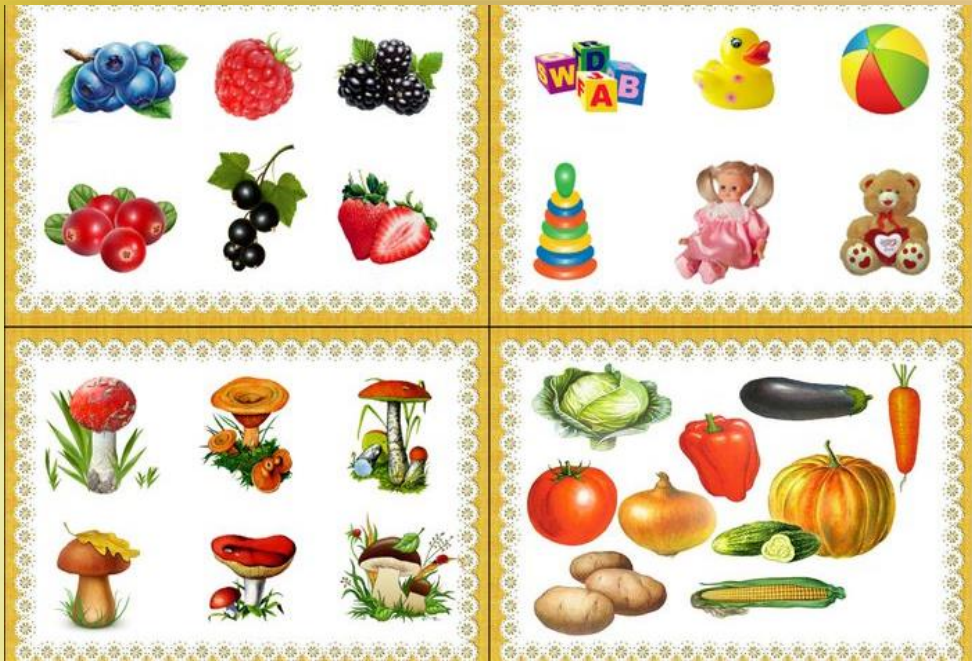
Мозаики

- для анализа и синтеза, ориентировки в цвете, форме, величине, количестве

Образно- символический материал

Образно-символический материал предоставляет возможность исследования и выделения существенных признаков предметов и явлений окружающего мира





Наглядно-графические модели

Какой из планов комнаты верный? Нарисуй на отдельном листе бумаги план своей комнаты.

На какой схеме изображена комната Пети? Соедини рисунок комнаты и схему линией.

Наглядно-графические модели

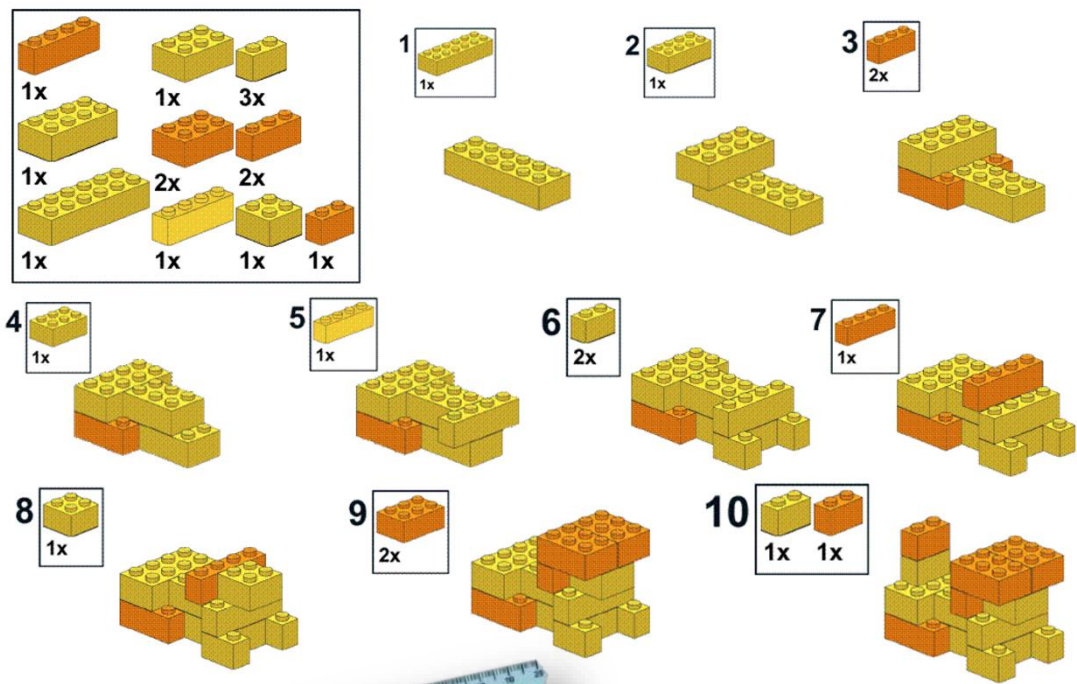
Наглядно-графические модели представляют собой своеобразный мост, перекидывающийся между образно-символическим материалом и объектами для исследования в действии



конструирование по образцу

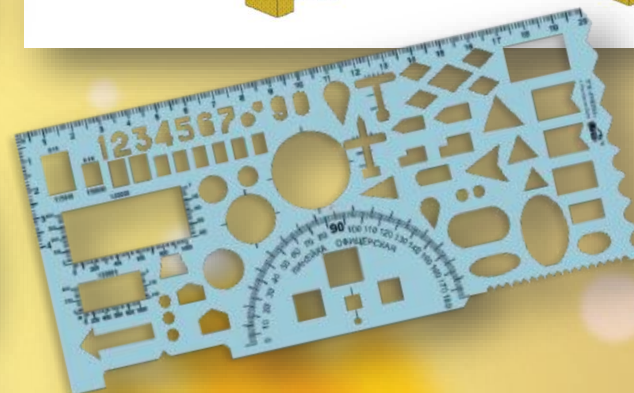
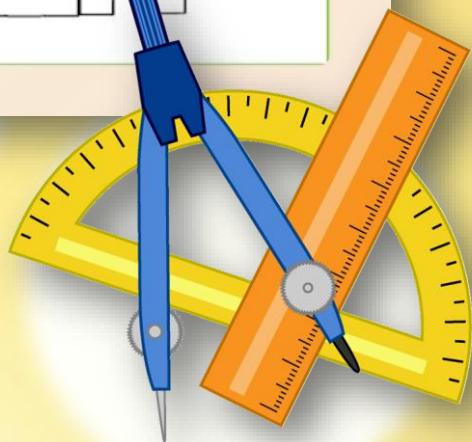


The drawings are arranged in two rows. The top row shows the initial structure with a chimney and an archway, labeled 'а)' and 'б)'. The bottom row shows the final structure with a second archway, labeled 'в)'. The drawings illustrate the addition of blocks to form the walls, roof, and chimney.



The assembly guide consists of 10 numbered steps, each showing a specific brick being added to the structure. The bricks are color-coded: yellow for the main walls and roof, and orange for the chimney and decorative elements. The steps are as follows:

- 1. 1x yellow 1x2 brick
- 2. 1x yellow 1x2 brick
- 3. 2x orange 1x2 bricks
- 4. 1x yellow 1x2 brick
- 5. 1x yellow 1x2 brick
- 6. 2x yellow 1x2 bricks
- 7. 1x orange 1x2 brick
- 8. 1x yellow 1x2 brick
- 9. 2x orange 1x2 bricks
- 10. 1x yellow 1x2 brick and 1x orange 1x2 brick





Наглядно-графические модели пространства



Нормативно-знаковый материал

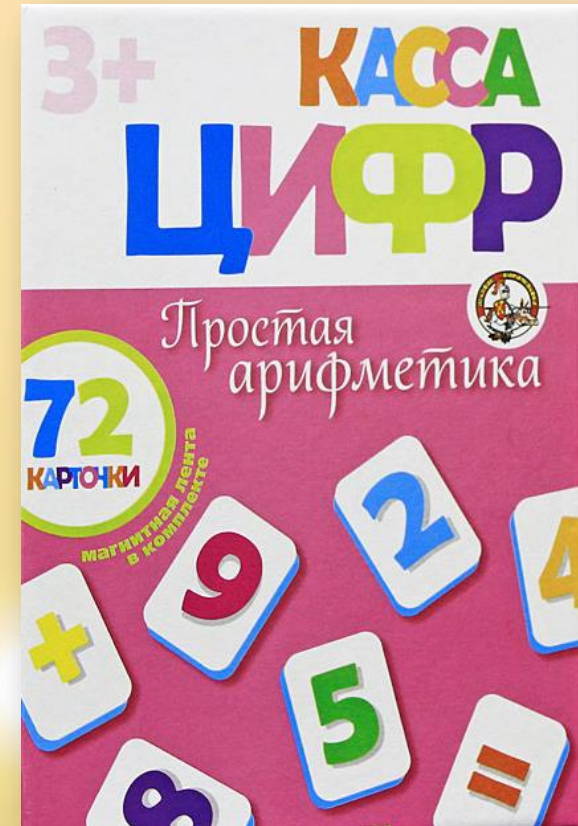


Нормативно-знаковый материал



А	Б	В	Г	Д
Е	Ё	Ж	З	И
Й	К	Л	М	Н
О	П	Р	С	Т
У	Ф	Х	Ч	Ц
Ш	Щ	Ъ	Ы	Ь
Э	Ю	Я	Е	А
У	И	О	А	О

NEPOSED.NET



Требования к размещению материала для исследований

Объекты для исследования

- располагаются в специально выделенном уголке экспериментирования

Образно-символический материал и иллюстрированная познавательная литература

- помещаются компактно в коробках на открытых полках шкафа, стеллажах

Нормативно-знаковый материал

- располагают поблизости от магнитной или обычной доски, большого фланелеграфа

В старшей и подготовительной группе

- рекомендовано широко использовать стены для размещения больших карт, иллюстрированных таблиц, планов