

Разработка индивидуального образовательного маршрута дошкольника

Слайд 1

Среди ведущих методологических принципов, на которых должно строиться российское образование 21 века, важное место занимает **принцип индивидуализации**.

Слайд 2

В широком смысле индивидуализация образования предполагает переориентацию его на личность, на неповторимую индивидуальность воспитанника. В практике процесс обучения и воспитания в основном ориентируется на средний уровень развития ребенка, поэтому не каждый воспитанник может в полной мере реализовать свои потенциальные возможности, а тем более ребенок, имеющий определенные трудности в обучении, общении и т.п. Это ставит перед педагогом образовательного учреждения задачу на создание оптимальных условий для реализации потенциальных возможностей каждого воспитанника. Одним из решений в данной ситуации является составление и реализация индивидуального образовательного маршрута (ИОМ).

Индивидуализация обучения, воспитания и коррекции, прежде всего, направлена на преодоление несоответствия между уровнем, который задает образовательная программа данной ступени, и реальными возможностями каждого воспитанника исходя из его особенностей.

Слайд 3

Важность индивидуального подхода подчеркивается в **ФГОС ДО**:

Сквозной нитью в стандарте реализуется принцип индивидуализации:

- это п. 1.6 (задачи стандарта) – создание благоприятных условий развития детей в соответствии с их возрастными и индивидуальными особенностями и склонностями развития способностей и творческого потенциала каждого ребёнка как субъекта отношений с самим собой, другими людьми, взрослыми и миром; формирование социокультурной среды, соответствующей возрастным, индивидуальным, психологическим и физиологическим особенностям детей;
- п. 1.4 (принципы стандарта) – индивидуализация дошкольного образования;
- п. 2.10.2 (содержание) – способы и направления детской инициативы;

- п. 3.2.1 – использование в образовательной деятельности форм и методов работы с детьми, соответствующих их возрастным и индивидуальным особенностям;
- п. 3.2.3 – индивидуализация образования (в том числе поддержка ребёнка, построение его образовательной траектории или профессиональная коррекция особенностей развития);
- п. 3.2.5 – построение развивающего образования, ориентированного на зону ближайшего развития каждого воспитанника.

Слайд 4

Необходимость построения индивидуальных образовательных программ обусловлена следующими факторами:

- Растет число дошкольников, которые в связи с отклонениями в развитии и здоровье не могут обучаться по обычной системе.
- Часть дошкольников не может в определенный период посещать детский сад из-за состояния здоровья, обстоятельств жизни в семье.
- Появление педагогических систем, которые рассматривают индивидуализацию обучения как основной педагогический инструмент «Талантливые дети», «Смотри на меня как на равного», «Другие мы» и пр.
- Расширяются материальные и технические возможности обеспечения индивидуального образования.

Слайд 5

Таким образом, стандарт ориентирует работников дошкольного образования на становление системы личностных смыслов ребёнка, так как индивидуализация образования предполагает обращение к опыту и ценностным смыслам деятельности ребёнка, к созданию личного творческого образовательного продукта. Задачей педагога ДОУ становится переориентация с массовой фронтальной работы на групповую, парную, индивидуальную в соответствии с индивидуальной траекторией развития воспитанников, с учётом их способностей и возможностей. Только так возможно воспитание самостоятельной, инициативной, творческой личности ребёнка.

Слайд 6

Разработка ИОМ

ИОМ разрабатывается на всех детей, а не только на детей с проблемами в развитии и на детей с опережающим развитием.

ИОМ представляет собой характеристику осваиваемых ребёнком единиц образования в соответствии с индивидуальными способностями своего развития и способностями к учению.

Слайд 7

Индивидуальный образовательный маршрут (ИОМ)

Индивидуальный образовательный маршрут - это персональный путь реализации личностного потенциала воспитанника в образовании интеллектуального, эмоционально-волевого, деятельностного, нравственно-духовного развития. Составляющей данного маршрута является **индивидуальная карта развития ребенка** - это документ, включающий в себя основные показатели развития ребенка, посещающего дошкольное образовательное учреждение, в динамике.

Слайд 8

При разработке индивидуального маршрута выделяются следующие **принципы**:

- принцип соотнесения уровня актуального развития и зоны ближайшего развития. Соблюдение данного принципа предполагает выявление потенциальных способностей к усвоению новых знаний, как базовой характеристики, определяющей проектирование индивидуальной траектории развития ребенка;
- принцип соблюдения интересов ребенка;
- принцип опоры на детскую субкультуру. Проектирование деятельности по сопровождению индивидуального развития ребенка должно опираться на знание взрослыми опыта проживания возрастных кризисов. Каждый ребенок, обогащая себя традициями, нормами и способами совладания с трудными ситуациями, выработанными детским сообществом, проживает полноценный детский опыт. Именно это позволяет ему легко входить во взаимодействие со сверстниками и понимать жизнеустройство (формировать картину мира), сообразно своему возрасту.
- принцип отказа от усредненного нормирования. Реализация данного принципа предполагает избегание прямого оценочного подхода при диагностическом обследовании уровня развития ребенка, ведущего в своем предельном выражении к стремлению "навешивать ярлыки", понимание того, что есть норма.
- Нормы - это не среднее, что есть (или стандартное, что необходимо), а то, что лучшее, что возможно в конкретном возрасте для конкретного ребенка при соответствующих условиях.

Слайд 9

ИОМ должен иметь цель

Цель ориентирована на достижение воспитанником образовательной программы в соответствии с индивидуальными возможностями и образовательными потребностями ребенка.

Цель использования карты - выявление и обобщение в одном документе индивидуальных психофизических, личностных особенностей воспитанника,

уровня психического развития, усвоения программного материала и как результат - проектирование индивидуального образовательного маршрута в рамках образовательного процесса конкретного дошкольного учреждения.

Слайд 10

1. Временные отрезки, на которые составляется ИОМ

Невозможно определить весь путь развития ребенка сразу, задав его направление, поскольку сущность его построения состоит именно в том, что он отражает процесс изменения в развитии и обучении ребенка. Практика работы показывает, что наиболее оптимальный период работы – это планирование на 1-3 месяца.

2. Содержательная часть ИОМ

- **Анамнез**

- общие сведения о ребенке (фамилия, имя, возраст, дата поступления в детский сад);
- характер адаптации ребёнка к условиям ДОУ;
- краткая характеристика состояния его здоровья, включая частоту пропусков по болезни, нарушения осанки, развития стопы, зрения и т.д..

Слайд 11

- **Диагностические данные** на ребенка. Диагностика развития ребенка является основой выстраивания ИОМ. Наряду с диагностикой в процессе реализации ИОМ проводится мониторинг в работе с дошкольниками – это контроль с периодическим отслеживанием уровня развития ребенка с обязательной обратной связью. Мониторинг позволяет не просто регистрировать состояние развития ребенка в данный момент, но и дает материалы для сравнения, анализа и коррекции нарушений и отклонений в развитии. Цель педагогического мониторинга – обобщение и анализ информации о состоянии общего развития для осуществления оценки, планирования коррекционно – развивающего процесса (разработка ИОМ) и прогнозирования конечного результата.
 - показатели уровня психического развития (познавательных процессов, свойств и качеств личности, уровень развития общения и деятельности);
 - показатели уровня усвоения ребенком программного материала;
 - уровень готовности ребенка к обучению в школе;
 - выявление индивидуальных склонностей ребенка;
- **Коррекционная (развивающая) работа** по результатам диагностики, которая также планируется на срок, определенный временными отрезками;

- Индивидуальная сетка занятости ребенка (их может быть от 2 до 5);
- Рекомендации для родителей по организации индивидуальных занятий и предметной развивающей среды дома в соответствии со склонностями ребенка.

Родители являются основными заказчиками данной работы. Без согласования с родителями работа не проводится.

Слайд 12

- **Контролирующая часть структуры ИОМ:**
 - Текущий контроль
 - Отчетность (по истечении срока планирования инд. работы)
 - Выводы и дальнейшие рекомендации в соответствии с индивидуальными особенностями развития ребенка

Слайд 13

- **Корректировка ИОМ**
Корректировка индивидуального образовательного маршрута связана с изменениями условий.
- **Организационно – педагогические условия**
 - Оценка готовности педагогов ИОМ. Это очень важный момент. Педагог должен понимать важность работы, знать всю глубину вопроса, знать индивидуальные особенности ребенка и хотеть помочь малышу.
 - Согласие родителей на то, чтобы их ребенок занимался по индивидуальной программе.
- **Формы реализации ИОМ**
 - Фронтальная работа
 - Подгрупповая работа
 - Индивидуальная работа

Слайд 14

- **Индивидуальный подход в организации среды:**
 - Центрирование (зонирование) образовательной среды. Жизненное пространство в детском саду должно давать возможность построения непересекающихся сфер активности;
 - Создание уголков для уединения;
 - насыщение предметной среды содержанием, рассчитанным на разные уровни развития ребенка;
 - Каждому ребенку должно быть обеспечено личное пространство (место для хранения личных вещей).

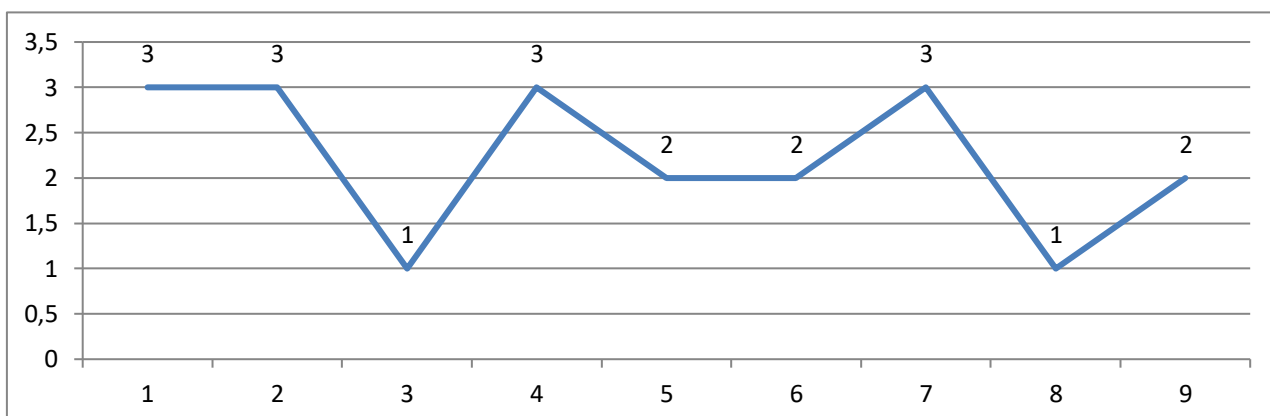
Слайд 15

Таким образом, складываются следующие этапы проектирования индивидуального образовательного маршрута, которые могут быть представлены следующим образом:

- определение потребностей и мотивов;
- постановка цели;
- разработка содержания; определение технологического инструментария;
- определение направлений диагностического сопровождения воспитанника;
- определение условий, обеспечивающих достижение цели;
- обсуждение результатов и корректировка. Индивидуальный образовательный маршрут определяется образовательными потребностями, индивидуальными способностями и возможностями воспитанника.

Слайд 16

ИОМ ребенка является документом, фиксирующим проводимые педагогом развивающие мероприятия, их эффективность в отношении ребенка, характер индивидуальных изменений в обучении и развитии дошкольника, а также данные об усвоении программного материала.



Эффективная реализация ИОМ позволит обеспечить позитивную динамику в личностном развитии детей. Несомненно, такая работа потребует от педагога профессиональной компетентности и заинтересованности в процессе и результате своего труда.

Слайд 17

Познавательное развитие

ФЭМП

| Задачи | 1 | 2 | 3 | 4 | 5 | 6 | 7 | 8 | 9 |
|-----------|---|---|---|---|---|---|---|---|---|
| Результат | 3 | 3 | 1 | 3 | 2 | 2 | 3 | 1 | 2 |

График

Затруднения:

Слайд 18

Индивидуальная работа:

Выявление склонностей:

Рекомендации родителям:

Срок:

Результат: